

Edition 2021 du baromètre de consommation et de perception des produits biologiques en France

Synthèse régionale **Pays de la Loire** – Janvier 2021

La méthodologie

Une étude **quantitative en ligne** via notre panel, sur la base d'un questionnaire auto-administré d'une vingtaine de minutes, avec :

- une **partie commune** posée à tous les interviewés de 13 minutes
- une partie posée uniquement **aux consommateurs de produits biologiques** (au moins une fois par mois)

Un échantillon interrogé de **2100 Français âgés de 18 ans et plus**, échantillon **représentatif de la population nationale**, selon des quotas nationaux de régions d'habitation et de taille d'agglomération.

Puis pour chaque région, l'échantillon a été stratifié selon des quotas régionaux de :

- Genre du répondant
- Catégorie socioprofessionnelle en 3 tranches (CSP+ /CSP - / inactifs)
- Age du répondant (en 5 tranches)

Le terrain a été réalisé du **12 novembre au 1^{er} décembre 2020**, soit quelques jours après le deuxième confinement, dans un climat particulièrement morose en France.

Les résultats présentés ci-après sont ceux synthétisés de la région Pays de la Loire.

Toute publication totale ou partielle doit impérativement utiliser la mention suivante :

« Etude Spirit Insight pour l'Agence Bio »



L'échantillon représentatif de la région Pays de la Loire

135 personnes
interrogées

	Brut	Redressé	Rappel Echantillon national
Base	135		2100
Genre répondant			
Homme	49%	48%	48%
Femme	51%	52%	52%
Age du répondant			
18-24 ans	10%	10%	10%
25-34 ans	13%	15%	15%
35-49 ans	26%	25%	25%
50-64 ans	25%	24%	25%
65 ans et plus	26%	26%	25%
Profession du répondant			
CSP +	28%	28%	29%
CSP -	31%	31%	30%
Inactifs	41%	41%	41%

Redressement effectué sur les critères sociodémographiques suivants : sexe, âge, CSP interviewé(e)



I. Les habitants de la région Pays de la Loire et leurs habitudes alimentaires



Les 3 principales habitudes alimentaires des habitants et des consommateurs bio de la région Pays de la Loire

Q8. Parlons de vos habitudes alimentaires en général. Pour chacune des phrases suivantes, vous me direz dans quelle mesure êtes-vous tout à fait, plutôt, plutôt pas ou pas du tout d'accord avec les affirmations suivantes ?

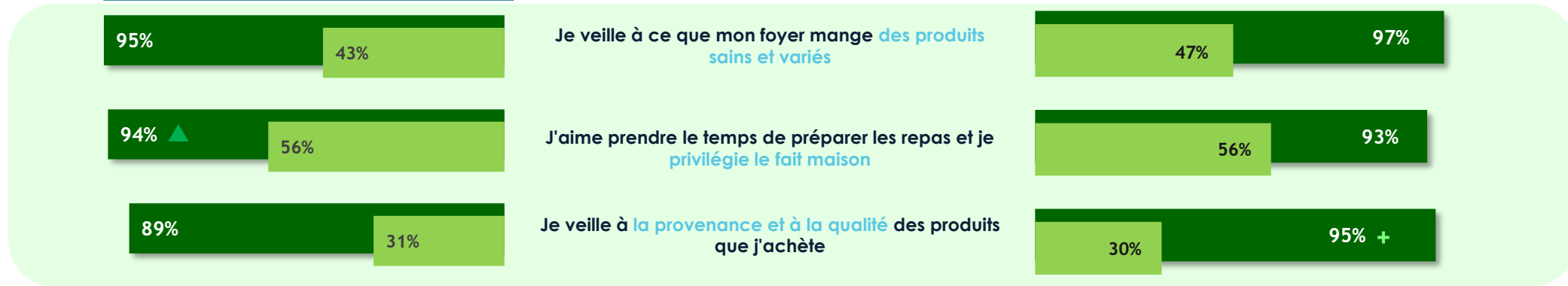
Base total région Pays de la Loire : 135

Ensemble Région

■ Tout à fait ■ ST D'accord

Consommateurs bio

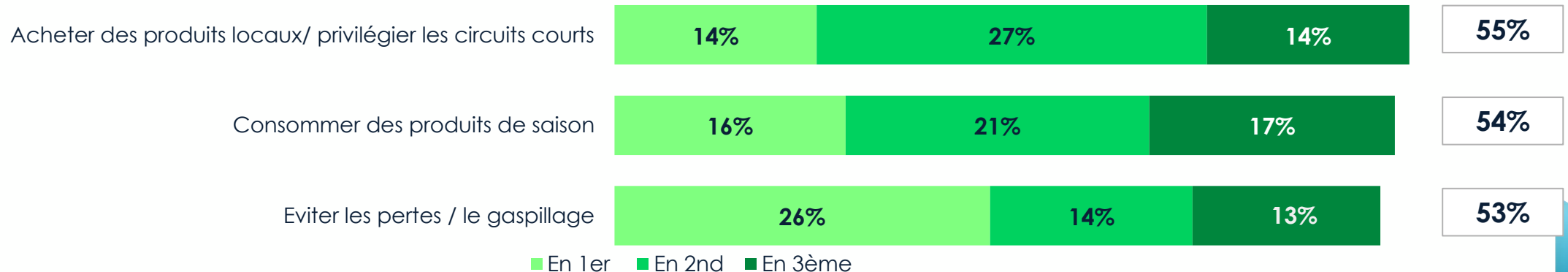
Base Consommateurs bio au moins 1 fois par mois région : 99



Les 3 engagements jugés les plus importants dans le cadre de la consommation alimentaire

Q10bis. Dans le cadre de votre consommation alimentaire (et celle de votre foyer), quels sont les 3 engagements que vous jugez les plus importants aujourd'hui ? En premier ? En second ? Et en troisième ?

2020
B= 135



Les 3 principales habitudes alimentaires des Français et des consommateurs bio

Rappel des résultats nationaux

Q8. Parlons de vos habitudes alimentaires en général. Pour chacune des phrases suivantes, vous me direz dans quelle mesure êtes-vous tout à fait, plutôt, plutôt pas ou pas du tout d'accord avec les affirmations suivantes ?

Base total : 2100

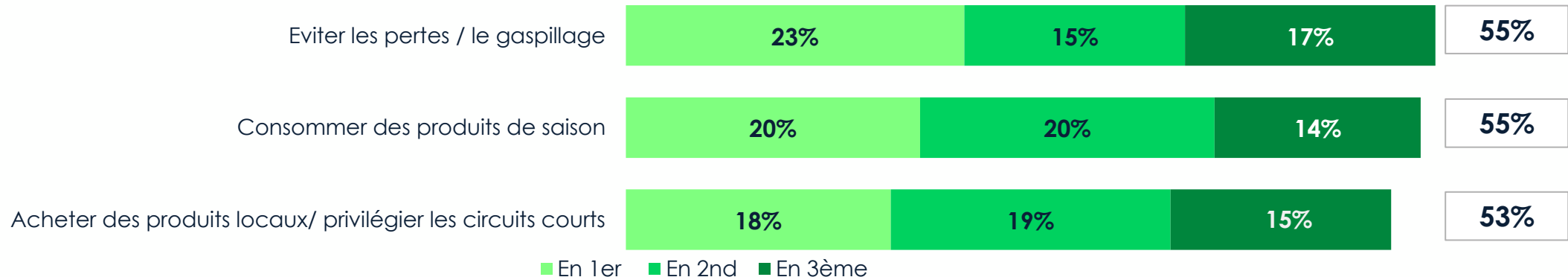
Base Consommateurs bio au moins 1 fois par mois : 1526



Les 3 engagements jugés les plus importants dans le cadre de la consommation alimentaire

Q10bis. Dans le cadre de votre consommation alimentaire (et celle de votre foyer), quels sont les 3 engagements que vous jugez les plus importants aujourd'hui ? En premier ? En second ? Et en troisième ?

2020
B= 2100



Changement de comportement alimentaire

Base total région Pays de la Loire : 135

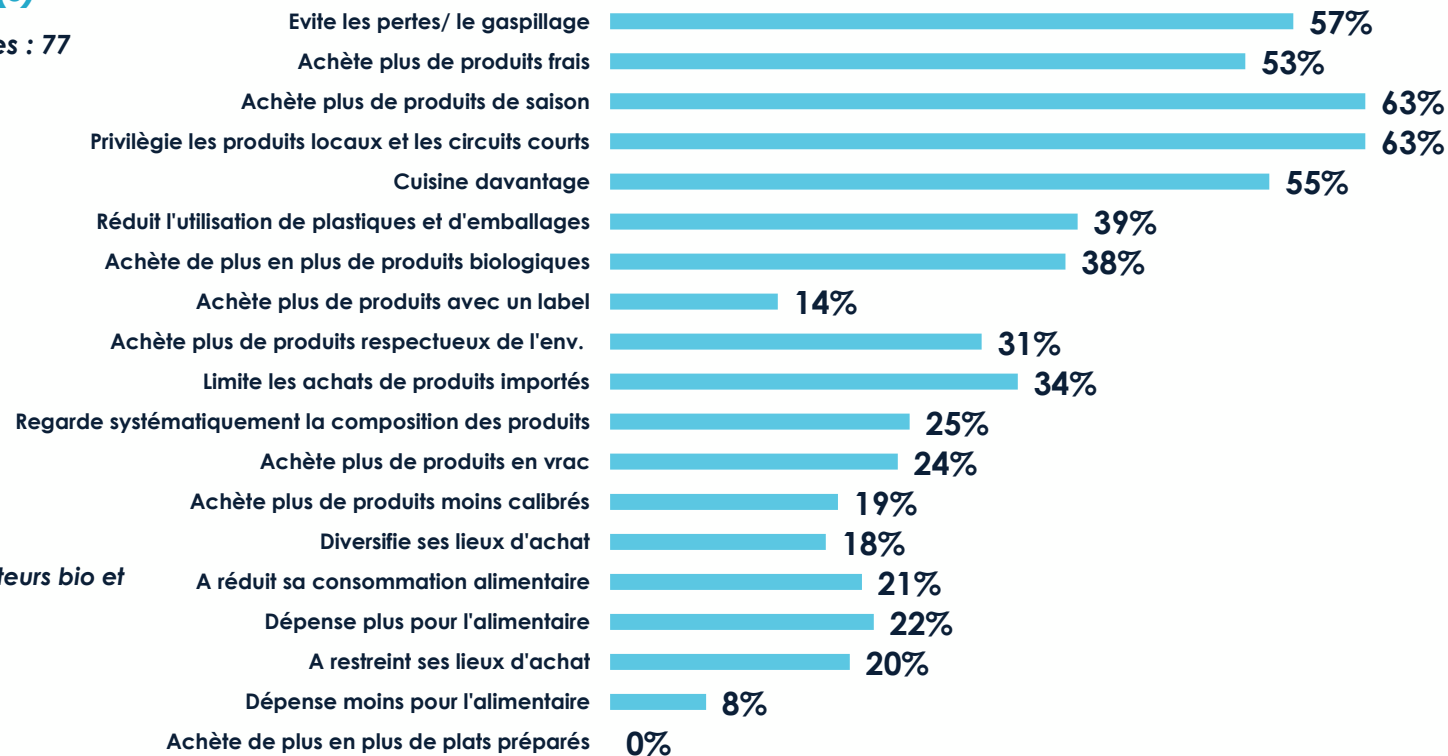
Q9. De façon générale, pensez-vous avoir modifié vos habitudes d'achat, votre comportement alimentaire ou culinaire au cours des 3 dernières années ?
 Q10. Si oui : De quelles manières avez-vous modifié vos habitudes, votre comportement ?

A modifié ses habitudes d'achat, son comportement alimentaire ...



De quelle(s) manière(s)

Base Ont modifié leurs habitudes : 77



Base Consommateurs bio région : ST Oui

Rappel national

	Conso Total bio	
	2020 b=1526	2020 b=2100
2020 b=99	64%	54%
71%+		
Rappel national		
	Conso Total bio	
	2020 b=974	2020 b=1133
2020 b=70	57%	56%
63%	59%+	57%
60%	59%+	57%
63%	61%+	59%
67%	55%	55%
68%	43%	42%
52%	46%+	40%
43%	25%+	23%
19%	41%+	38%
40%	39%+	37%
50%	31%+	29%
40%	33%+	31%
39%	22%	21%
25%	20%	19%
19%	18%	18%
9%	21%	21%
17%	17%	17%
19%	8%	9%
7%	2%	2%
3%		

+ - Différence significative entre consommateurs bio et ensemble des Français

Les modifications des habitudes d'achat, du comportement alimentaire ou culinaire pendant le confinement

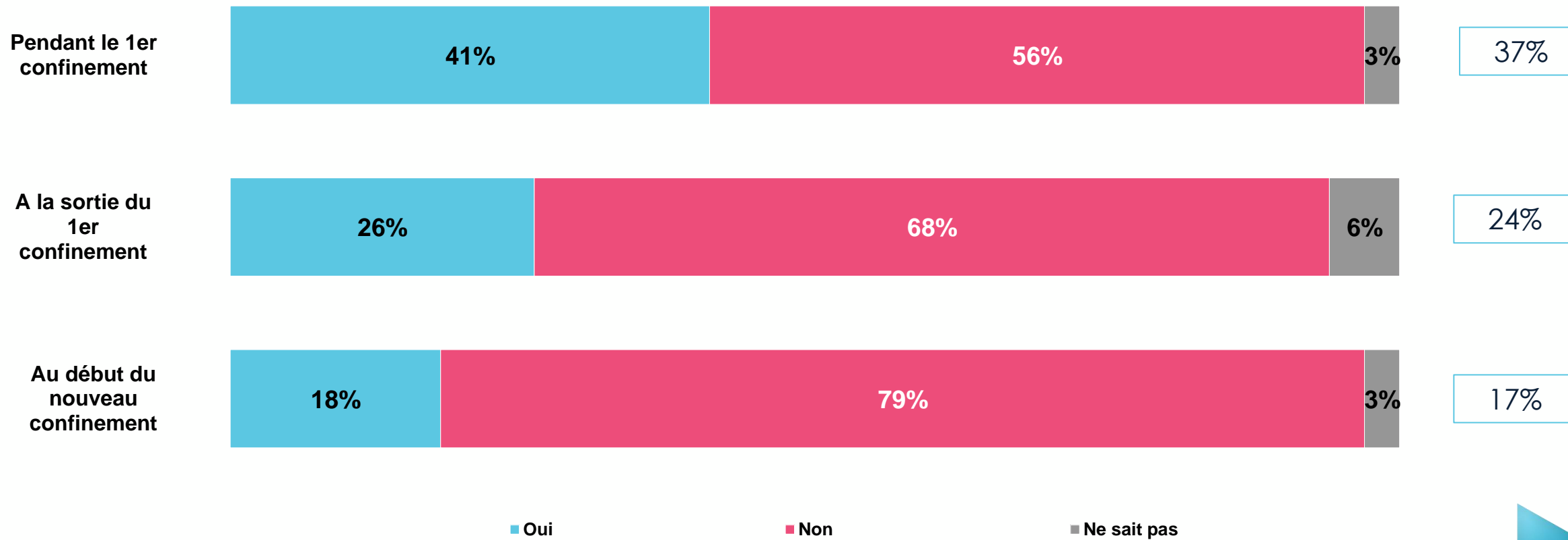
Base total région Pays de la Loire : 135

Q10b. Et pensez-vous avoir modifié spécifiquement vos habitudes d'achat, votre comportement alimentaire ou culinaire pendant la période du premier confinement du 17 mars au 11 mai ?

Q10d. Et depuis la sortie du premier confinement le 11 mai et jusqu'à fin octobre dernier, pensez-vous avoir modifié vos habitudes d'achat, votre comportement alimentaire ou culinaire ?

Q10e. Et enfin, pensez-vous avoir modifié vos habitudes d'achat, votre comportement alimentaire ou culinaire, depuis le début du nouveau confinement (début novembre 2020) ?

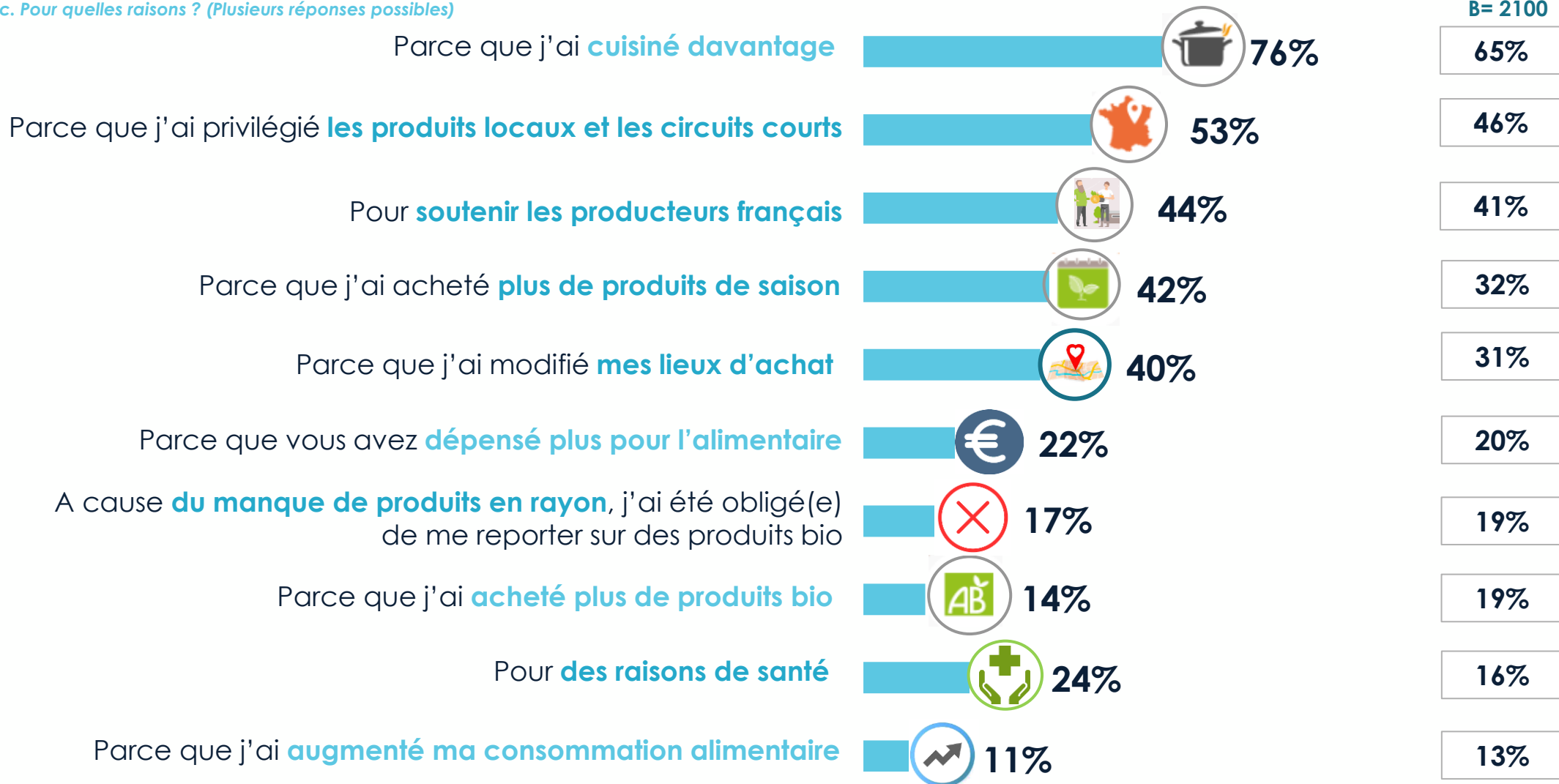
Rappel ST OUI
Ensemble population



Les raisons de changements des habitudes d'achat pendant le premier confinement

Base A modifié ses habitudes d'achat lors du premier confinement : 55

Q10c. Pour quelles raisons ? (Plusieurs réponses possibles)





II. Les consommateurs de produits biologiques

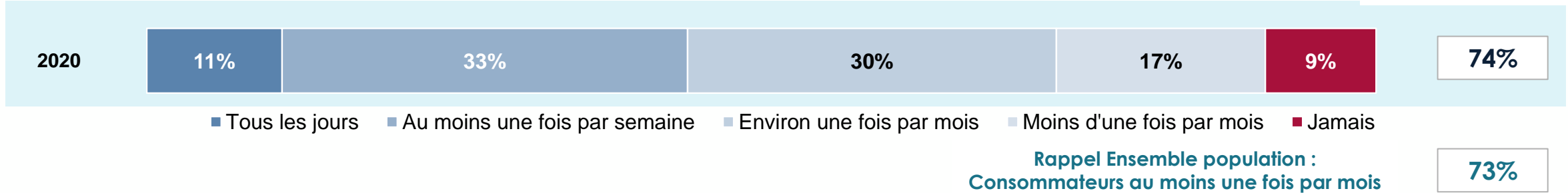
Part de consommateurs et d'acheteurs de produits biologiques

Base total région Pays de la Loire : 135

CONSOmmATEURS

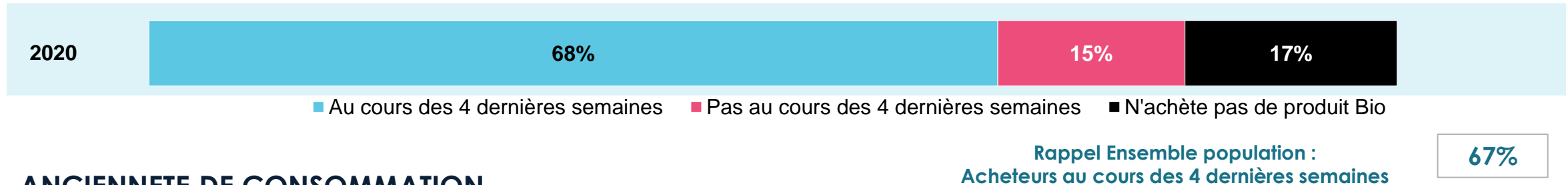
Q1. Avez-vous consommé des produits biologiques au cours des 12 derniers mois ?

Consommateurs au moins une fois par mois



ACHETEURS

Q4. Avez-vous, vous ou quelqu'un de votre foyer, acheté un ou plusieurs produits biologiques au cours des 4 dernières semaines ?



ANCIENNETÉ DE CONSOMMATION

Base Consommateurs bio au moins 1 fois par mois Pays de la Loire : 99

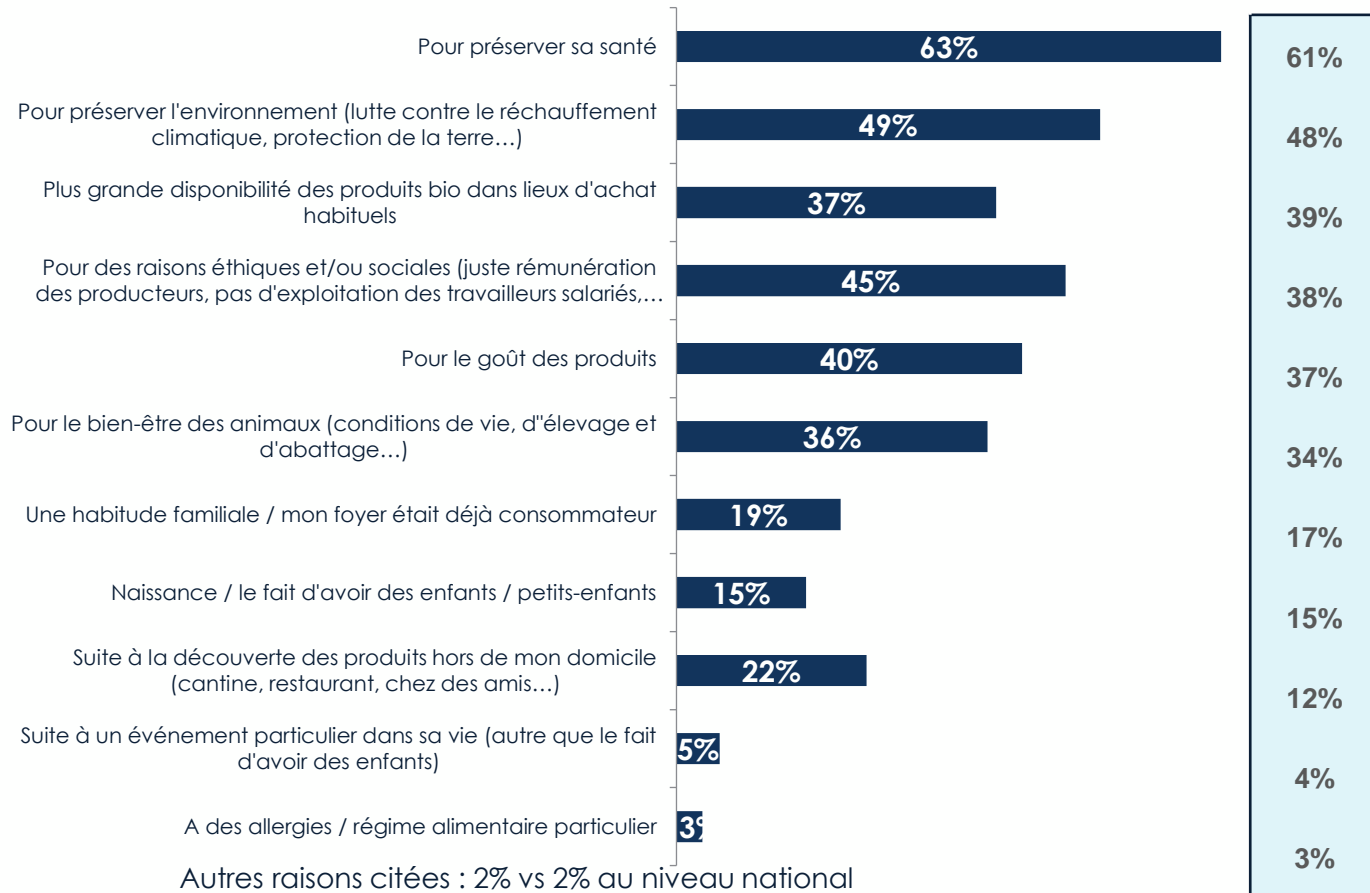
Ancienneté moyenne = 7 ans (rappel ensemble population 7 ans)

Consommateurs depuis moins d'un an = 12% (vs 15% au niveau ensemble population)

Les principales raisons de consommation **actuelle** de produits biologiques et **les principaux freins**

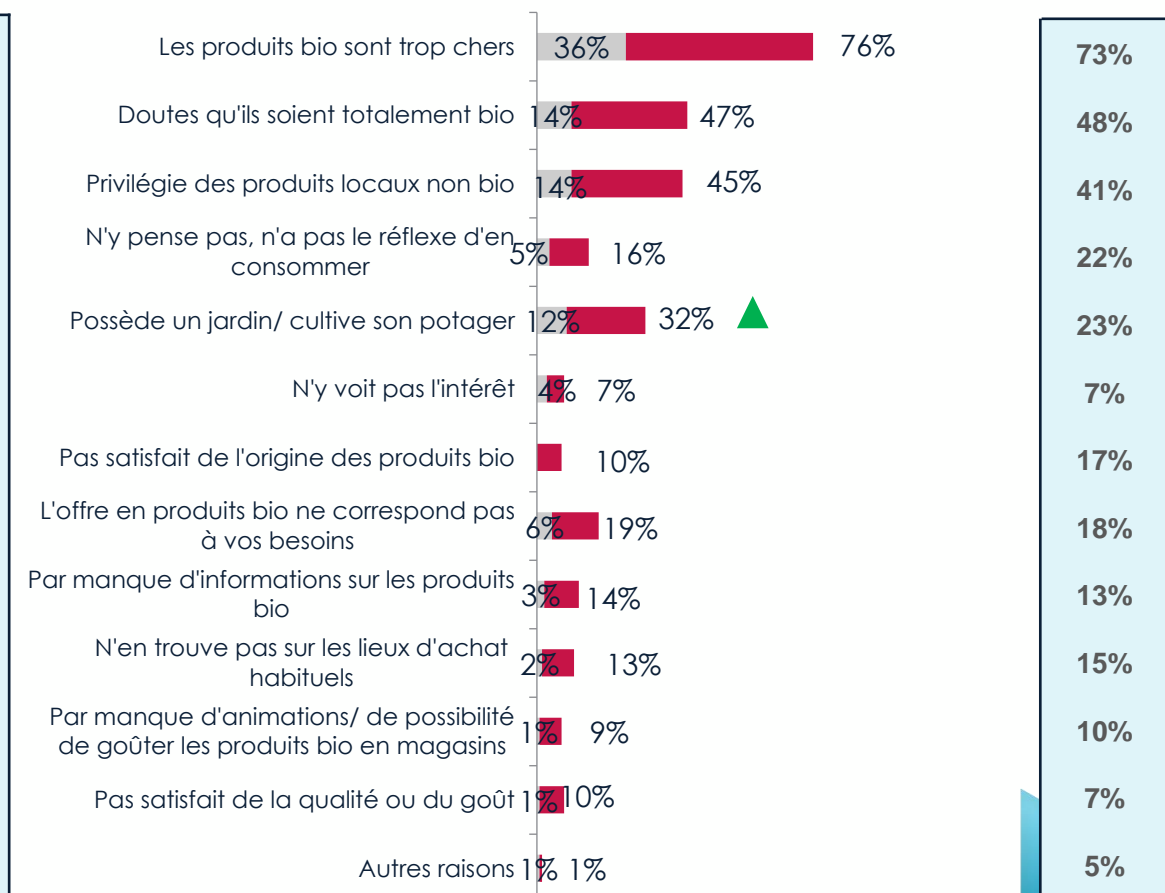
Base Consommateurs bio au moins 1 fois par mois : 99

Q27b. Et aujourd'hui, quelles sont toutes les raisons qui vous incitent à consommer des produits biologiques



Autres raisons citées : 2% vs 2% au niveau national
Aucune de ces raisons : 5% vs 5% au niveau national

Base Consommateurs bio, hors conso quotidienne ayant + de 75% de conso quotidienne bio : 96
Q2. Pour quelle(s) raison(s) **ne consommez-vous pas/ pas plus/ pas plus souvent** de produits biologique(s) ? En 1er ? En 2ème ? En 3ème ? (au global)



En premier
ST en 1er + en 2ème + en 3ème

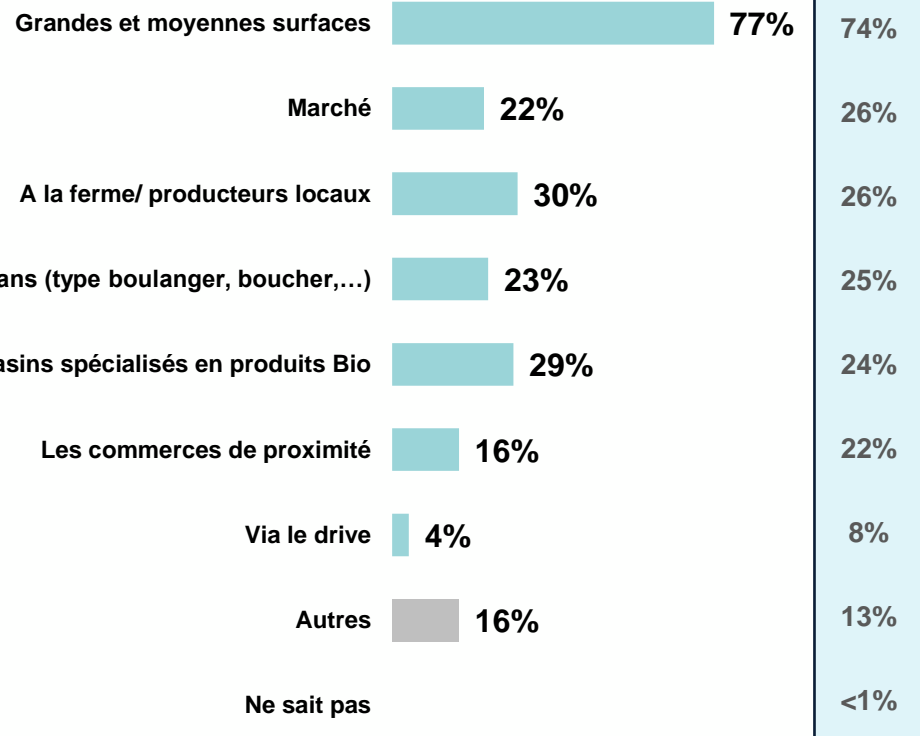
▲ Différence significative entre ensemble région et national

Lieux et fréquence d'achat tous produits biologiques confondus

Base Consommateurs bio au moins 1 fois par mois : 99

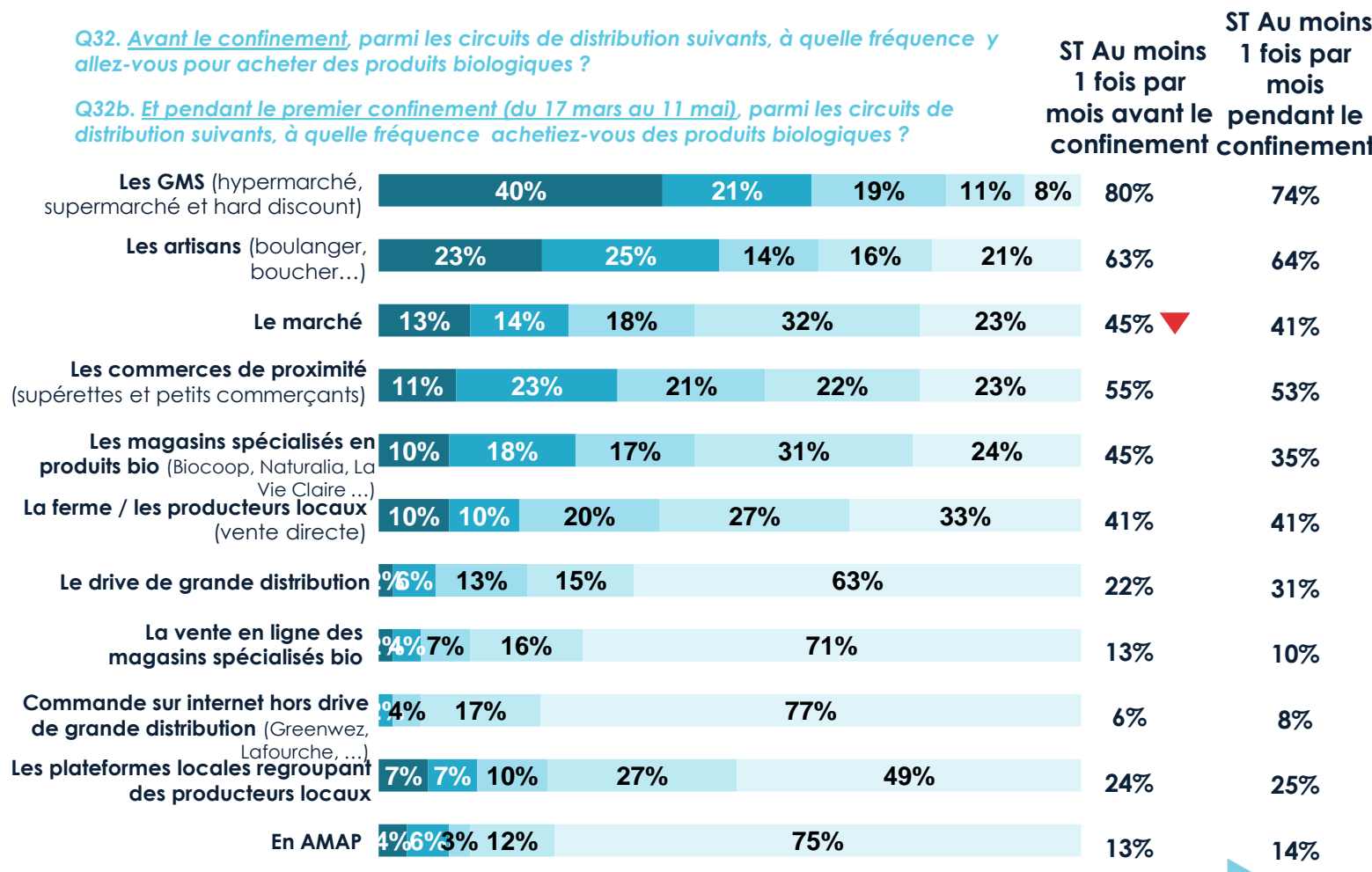
Q36. Où achetez-vous principalement ce(s) produit(s) biologique(s) ?

CITÉ AU MOINS UNE FOIS :



Q32. Avant le confinement, parmi les circuits de distribution suivants, à quelle fréquence y allez-vous pour acheter des produits biologiques ?

Q32b. Et pendant le premier confinement (du 17 mars au 11 mai), parmi les circuits de distribution suivants, à quelle fréquence achetiez-vous des produits biologiques ?



■ Au moins 1 fois par semaine ■ 2 à 3 fois par mois ■ 1 fois par mois ■ Moins souvent ■ Jamais

Fréquence d'achat tous produits biologiques confondus

Résultats nationaux

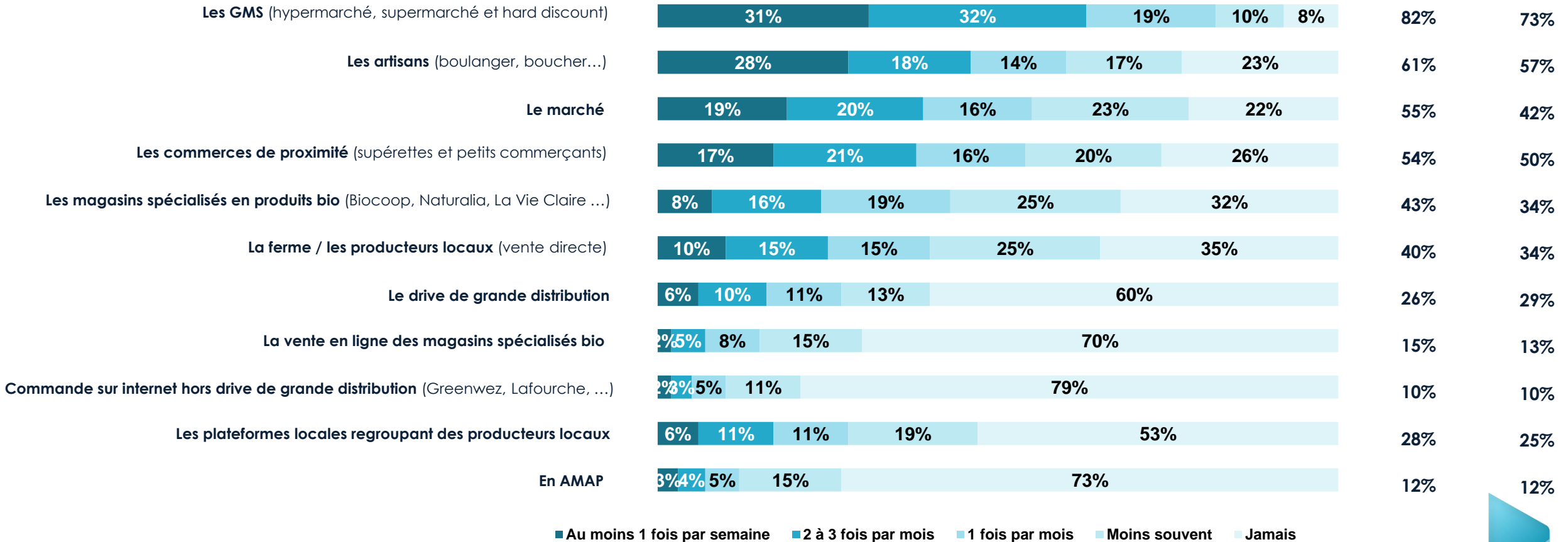
Base Consommateurs bio au moins 1 fois par mois : 1526

Q32. Avant le confinement, parmi les circuits de distribution suivants, à quelle fréquence y allez-vous pour acheter des produits biologiques ?

Q32b. Et pendant le premier confinement (du 17 mars au 11 mai), parmi les circuits de distribution suivants, à quelle fréquence achetiez-vous des produits biologiques ?

ST Au moins 1 fois par mois avant le confinement

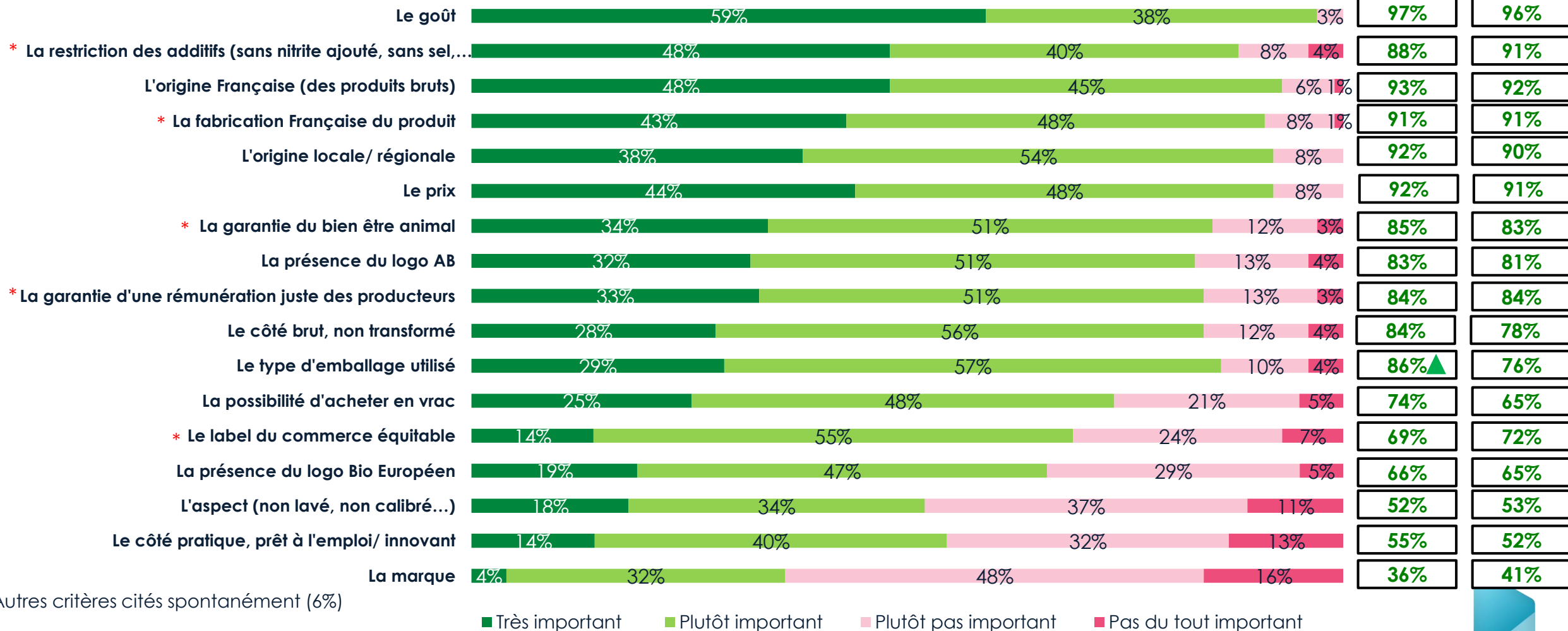
ST Au moins 1 fois par mois pendant le confinement



Les critères de choix d'achat

Base Consommateurs bio au moins 1 fois par mois : 99

Q37. Pour chacun des critères de choix d'achat suivants d'un produit biologique, quels sont ceux qui sont très important, plutôt important, plutôt pas important ou pas du tout important, lors de vos achats ?



Autres critères cités spontanément (6%)

■ Très important ■ Plutôt important ■ Plutôt pas important ■ Pas du tout important

* Nouveaux items 2020

Synthèse



Un consommateur bio très proche de celui du profil national, prônant les mêmes valeurs et appréciant le « fait maison », cuisiné avec des produits de saison.

- Parmi les habitudes alimentaires évoquées, on note une attention particulière à veiller à une alimentation saine et variée pour leur foyer, tant par les habitants de la région que les consommateurs bio ; ils prennent le temps de cuisiner en préparant des repas faits maison (et ce, de manière significative pour les habitants par rapport à l'ensemble de la population). Dans une moindre mesure, en termes d'achats, ils veillent également à la provenance et la qualité des produits.
- Globalement, ils sont la moitié à juger l'achat de produits locaux, la consommation de produits de saison et la limitation des pertes et du gaspillage alimentaire, comme les principaux engagements, dans leur cadre de leur consommation alimentaire aujourd'hui, à l'image de ce que pensent les Français.
- En tendance, ils sont plus nombreux que l'ensemble de la population (et plus de 7 consommateurs sur 10) à avoir modifié leurs habitudes d'achat et comportement alimentaire au cours des 3 dernières années, en ayant acheté plus de produits de saison et en privilégiant les circuits courts. Les consommateurs bio déclarent également avoir davantage cuisiné. On retrouve les mêmes constats lors du premier confinement, et de manière encore plus prononcée dans leurs actions culinaires.
- La part des consommateurs et acheteurs bio, ainsi que l'ancienneté moyenne de consommation est au même niveau que les résultats nationaux. En revanche, le score de nouveaux entrants sur le marché est tendanciellement inférieur (12% en consomment depuis moins d'un an contre 15% pour l'ensemble de la population).
- La volonté de préserver leur santé est une des principales motivations de consommation, ainsi que préserver la planète. Ils sont également plus nombreux à citer des raisons éthiques et/ou sociales les incitant à consommer bio.
- A l'inverse, le prix est un frein majeur à une consommation plus soutenue par les ¾ d'entre eux ; et le fait qu'ils aient des doutes que les produits soient totalement bio et qu'ils privilégient des produits locaux non bio peuvent notamment expliquer qu'ils n'en consomment pas davantage. A noter qu'ils sont également plus nombreux, que l'ensemble de la population à déclarer posséder un jardin ou cultiver un potager.
- La grande surface est très nettement leur circuit privilégié d'achats de produits bio, qu'ils fréquentent pour la plupart de manière hebdomadaire. On constate, par ailleurs, que les artisans, les commerces de proximité, et les producteurs locaux sont des circuits de distribution qui n'ont pas enregistré de baisse conséquente de fréquentation lors du confinement.
- Pour la quasi exclusivité des consommateurs bio, le goût des produits est un critère important de choix d'achat des produits bio.

